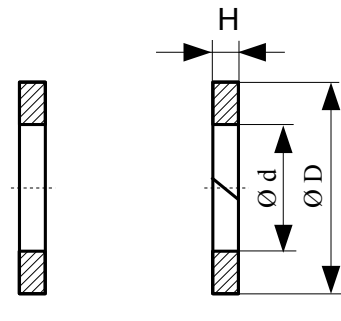


Typ uszczelnienia :

STZ

Material: PU; PTFE



Ø d	Ø D	H	O-Ring Ø d	Numer katalogowy	
				PU nie przecięty	PTFE przecięty
12	9,2	1,4	1,78	ST9Z-245.904	ST8Z-246.019
14	11,2	1,4	1,78	ST9Z-245.907	ST8Z-246.022
14	10,8	1,4	2	ST9Z-267.176	ST8Z-267.193
14	9,2	1,4	3	ST9Z-245.910	ST8Z-246.025
15	12,6	1,4	1,5	ST9Z-267.373	ST8Z-267.378
15	11,8	1,4	2	ST9Z-267.177	ST8Z-267.194
15	10,2	1,4	3	ST9Z-245.913	ST8Z-246.028
15	9,4	1,4	3,53	ST9Z-267.221	ST8Z-267.307
16	13,6	1,4	1,5	ST9Z-267.374	ST8Z-267.379
16	13,2	1,4	1,78	ST9Z-267.173	ST8Z-267.190
16	12,8	1,4	2	ST9Z-267.178	ST8Z-267.195
16	11,2	1,4	3	ST9Z-245.916	ST8Z-246.031
18	15,6	1,4	1,5	ST9Z-267.375	ST8Z-267.380
18	14,8	1,4	2	ST9Z-267.179	ST8Z-267.196
18	14	1,4	2,5	ST9Z-245.917	ST8Z-246.032
18	13,8	1,4	2,62	ST9Z-267.189	ST8Z-267.206
18	13,2	1,4	3	ST9Z-245.918	ST8Z-246.033
18	12,4	1,4	3,53	ST9Z-245.919	ST8Z-246.034
20	17,6	1,4	1,5	ST9Z-267.376	ST8Z-267.381
20	16,8	1,4	2	ST9Z-267.180	ST8Z-267.197
20	16	1,4	2,5	ST9Z-267.183	ST8Z-267.200
20	15,8	1,4	2,62	ST9Z-245.921	ST8Z-246.036
20	15,2	1,4	3	ST9Z-267.214	ST8Z-267.300
20	14,4	1,4	3,53	ST9Z-245.922	ST8Z-246.037
22	19,6	1,4	1,5	ST9Z-267.377	ST8Z-267.382
22	19,2	1,4	1,78	ST9Z-245.923	ST8Z-246.038
22	18,8	1,4	2	ST9Z-267.181	ST8Z-267.198
22	18	1,4	2,5	ST9Z-267.184	ST8Z-267.201
22	17,8	1,4	2,62	ST9Z-267.207	ST8Z-267.293
22	17,2	1,4	3	ST9Z-267.215	ST8Z-267.301
22	16,4	1,4	3,5	ST9Z-245.924	ST8Z-246.039
25	22,6	1,4	1,5	ST9Z-245.925	ST8Z-246.040
25	22,2	1,4	1,78	ST9Z-267.174	ST8Z-267.191
25	21,8	1,4	2	ST9Z-267.182	ST8Z-267.199
25	21	1,4	2,5	ST9Z-267.185	ST8Z-267.202
25	20,8	1,4	2,62	ST9Z-245.926	ST8Z-261.470
25	20,2	1,4	3	ST9Z-267.216	ST8Z-267.302
25	19,4	1,4	3,53	ST9Z-267.287	ST8Z-267.308
28	25,6	1,4	1,5	ST9Z-245.927	ST8Z-246.042
28	24,8	1,4	2	ST9Z-245.928	ST8Z-246.043
28	24	1,4	2,5	ST9Z-267.186	ST8Z-267.203
28	23,2	1,4	3	ST9Z-267.217	ST8Z-267.303
28	22,4	1,4	3,53	ST9Z-245.929	ST8Z-246.044
30	27,2	1,4	1,78	ST9Z-267.175	ST8Z-267.192
30	26,8	1,4	2	ST9Z-245.930	ST8Z-246.045
30	26	1,4	2,5	ST9Z-267.187	ST8Z-267.204
30	25,8	1,4	2,62	ST9Z-245.931	ST8Z-246.046
30	25,2	1,4	3	ST9Z-267.218	ST8Z-267.304
30	24,4	1,4	3,53	ST9Z-267.288	ST8Z-267.309
32	29,2	1,4	1,78	ST9Z-245.932	ST8Z-246.047
32	28,8	1,4	2	ST9Z-245.933	ST8Z-246.048
32	28	1,4	2,5	ST9Z-267.188	ST8Z-267.205
32	27,8	1,4	2,62	ST9Z-267.208	ST8Z-267.294
32	27,2	1,4	3	ST9Z-267.219	ST8Z-267.305
32	26,4	1,4	3,53	ST9Z-245.934	ST8Z-246.049
35	32,2	1,4	1,78	ST9Z-245.935	ST8Z-246.050
35	31,8	1,4	2	ST9Z-245.936	ST8Z-246.051
35	31	1,4	2,5	ST9Z-245.937	ST8Z-246.052
35	30,8	1,4	2,62	ST9Z-245.938	ST8Z-246.053
35	30,2	1,4	3	ST9Z-245.939	ST8Z-246.054
35	29,4	1,4	3,53	ST9Z-267.289	ST8Z-267.310
36	32,8	1,4	45	ST9Z-267.940	ST8Z-246.055
36	32	1,4	2,5	ST9Z-245.941	ST8Z-246.056
36	31,8	1,4	2,62	ST9Z-267.209	ST8Z-267.295
36	31,2	1,4	3	ST9Z-267.220	ST8Z-267.306
36	30,4	1,4	3,53	ST9Z-245.942	ST8Z-246.057
40	36,8	1,4	2	ST9Z-245.943	ST8Z-246.058
40	36	1,4	2,5	ST9Z-245.944	ST8Z-246.059
40	35,8	1,4	2,62	ST9Z-245.945	ST8Z-246.060
40	35,2	1,4	3	ST9Z-245.946	ST8Z-246.061
40	34,4	1,4	3,53	ST9Z-267.290	ST8Z-267.311
42	38,8	1,4	2	ST9Z-245.947	ST8Z-246.062
42	37,8	1,4	2,62	ST9Z-267.210	ST8Z-267.296
42	37,2	1,4	3	ST9Z-245.948	ST8Z-246.063
42	36,4	1,4	3,53	ST9Z-267.291	ST8Z-267.312
45	41	1,4	2,5	ST9Z-245.949	ST8Z-246.064
45	40,8	1,4	2,62	ST9Z-245.950	ST8Z-246.065
45	40,2	1,4	3	ST9Z-245.951	ST8Z-246.066
45	39,4	1,4	3,53	ST9Z-267.292	ST8Z-267.313
50	46	1,4	2,5	ST9Z-245.952	ST8Z-246.067
50	45,8	1,4	2,62	ST9Z-245.953	ST8Z-246.068
50	45,2	1,4	3	ST9Z-245.954	ST8Z-246.069
50	44,4	1,4	3,53	ST9Z-245.955	ST8Z-246.070
55	51	1,4	2,5	ST9Z-245.956	ST8Z-246.071
55	50,8	1,4	2,62	ST9Z-267.211	ST8Z-267.297
55	50,2	1,4	3	ST9Z-245.957	ST8Z-246.072
55	49,4	1,4	3,53	ST9Z-267.325	ST8Z-267.358
56	52	1,4	2,5	ST9Z-245.958	ST8Z-246.073
56	51,8	1,4	2,62	ST9Z-245.959	ST8Z-246.074
56	51,2	1,4	3	ST9Z-245.960	ST8Z-246.075
56	50,4	1,4	3,53	ST9Z-245.961	ST8Z-246.076
60	56	1,4	2,5	ST9Z-245.962	ST8Z-246.077
60	55,8	1,4	2,62	ST9Z-267.212	ST8Z-267.298
60	55,2	1,4	3	ST9Z-245.963	ST8Z-246.078
60	54,4	1,4	3,53	ST9Z-245.964	ST8Z-246.079
63	58,8	1,4	2,62	ST9Z-267.213	ST8Z-267.299
63	58,2	1,4	3	ST9Z-245.965	ST8Z-246.080
63	57,4	1,4	3,53	ST9Z-267.326	ST8Z-267.314
65	60,2	1,4	3	ST9Z-245.967	ST8Z-246.082
65	59,4	1,4	3,53	ST9Z-267.327	ST8Z-267.315
65	58,6	1,4	4	ST9Z-267.328	ST8Z-267.316
70	65,2	1,4	3	ST9Z-245.968	ST8Z-246.083
70	64,4	1,4	3,53	ST9Z-245.969	ST8Z-246.084
70	63,6	1,4	4	ST9Z-267.329	ST8Z-267.317
75	70,2	1,4	3	ST9Z-245.970	ST8Z-246.085
75	69,4	1,4	3,53	ST9Z-245.971	ST8Z-246.086
75	68,6	1,4	4	ST9Z-245.972	ST8Z-246.087
80	75,2	1,4	3	ST9Z-245.973	ST8Z-246.088
80	74,4	1,4	3,53	ST9Z-245.974	ST8Z-246.089
80	73,6	1,4	4	ST9Z-245.975	ST8Z-246.090
85	80,2	1,4	3	ST9Z-245.976	ST8Z-246.091
85	78,6	1,4	4	ST9Z-245.977	ST8Z-246.092
85	76,8	1,9	5	ST9Z-267.332	ST8Z-267.320
85	76,4	1,9	5,33	ST9Z-267.336	ST8Z-267.324
90	84,4	1,4	3,53	ST9Z-245.978	ST8Z-246.093
90	83,6	1,4	4	ST9Z-245.979	ST8Z-246.094
90	81,8	1,9	5	ST9Z-245.980	ST8Z-246.095
90	81,4	1,9	5,33	ST9Z-245.981	ST8Z-246.096
100	94,4	1,4	3,53	ST9Z-245.982	ST8Z-246.097
100	93,6	1,4	4	ST9Z-267.330	ST8Z-267.318
100	91,8	1,9	5	ST9Z-245.983	ST8Z-246.098
100	91,4	1,9	5,33	ST9Z-245.984	ST8Z-246.099
110	104,4	1,4	3,53	ST9Z-245.985	ST8Z-246.100
110	103,6	1,4	4	ST9Z-245.986	ST8Z-246.101
110	101,8	1,9	5	ST9Z-245.987	ST8Z-246.102
110	101,4	1,9	5,33	ST9Z-245.988	ST8Z-246.103
110	100,8	1,9	5,7	ST9Z-267.340	ST8Z-267.350
115	109,4	1,4	3,53	ST9Z-245.989	ST8Z-246.104
115	108,6	1,4	4	ST9Z-267.331	ST8Z-267.319
115	106,8	1,9	5	ST9Z-245.990	ST8Z-246.105
115	106,4	1,9	5,33	ST9Z-245.991	ST8Z-246.106
115	105,8	1,9	5,7	ST9Z-245.992	ST8Z-246.107
115	105,2	2,8	6	ST9Z-267.345	ST8Z-267.355
125	119,4	1,4	3,53	ST9Z-245.993	ST8Z-246.108
125	118,6	1,4	4	ST9Z-245.994	ST8Z-246.109
125	116,8	1,9	5	ST9Z-245.995	ST8Z-246.110
125	116,4	1,9	5,33	ST9Z-245.996	ST8Z-246.111
125	115,8	1,9	5,7	ST9Z-245.997	ST8Z-246.112
125	115,2	2,8	6	ST9Z-267.346	ST8Z-267.356
140	134,4	1,4	3,53	ST9Z-245.998	ST8Z-246.113
140	133,6	1,4	4	ST9Z-245.999	ST8Z-246.114
140	131,8	1,9	5	ST9Z-246.000	ST8Z-246.115
140	131,4	1,9	5,33	ST9Z-246.001	ST8Z-246.116
140	130,8	1,9	5,7	ST9Z-267.341	ST8Z-267.351
140	130,2	2,8	6	ST9Z-267.347	ST8Z-267.357
150	144,4	1,4	3,53	ST9Z-267.002	ST8Z-246.117
150	143,6	1,4	4	ST9Z-246.003	ST8Z-246.118
150	141,8	1,9	5	ST9Z-267.333	ST8Z-267.321
150	141,4	1,9	5,33	ST9Z-267.337	ST8Z-246.119
150	140,8	1,9	5,7	ST9Z-246.004	ST8Z-267.383
150	140,2	2,8	6	ST9Z-246.005	ST8Z-246.120
160	154,4	1,4	3,53	ST9Z-246.006	ST8Z-246.121
160	153,6	1,4	4	ST9Z-246.007	ST8Z-246.122
160	151,8	1,9	5	ST9Z-267.334	ST8Z-267.322
160	151,4	1,9	5,33	ST9Z-246.008	ST8Z-246.123
160	150,8	1,9	5,7	ST9Z-267.342	ST8Z-267.352
160	150,2	2,8	6	ST9Z-246.009	ST8Z-246.124
180	174,4	1,4	3,53	ST9Z-246.010	ST8Z-250.319
180	173,6	1,4	4	ST9Z-246.011	ST8Z-246.126
180	171,8	1,9	5	ST9Z-267.335	ST8Z-267.323
180	171,4	1,9	5,33	ST9Z-267.338	ST8Z-267.348
180	170,8	1,9	5,7	ST9Z-267.343	ST8Z-267.353
200	194,4	1,4	3,53	ST9Z-246.012	ST8Z-246.127
200	193,6	1,4	4	ST9Z-246.013	ST8Z-246.128
200	191,8	1,9	5	ST9Z-246.014	ST8Z-246.129
200	191,4	1,9	5,33	ST9Z-267.339	ST8Z-267.349
200	191,8	1,9	5,7	ST9Z-267.344	ST8Z-267.354