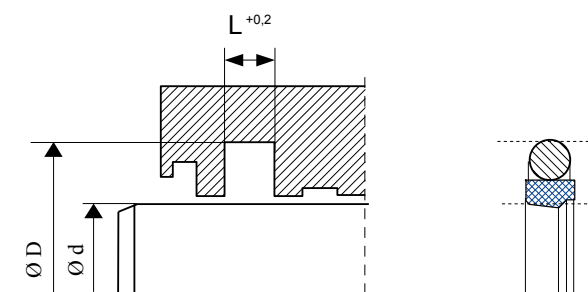


Typ uszczelnienia :

S9

Materiał: PTFE/NBR; PTFEB/NBR

Szybkość przesuwu – 10 m/s



Ø d	Ø D	L	Numer katalogowy
12	19,3	3,2	S9-178.428
14	21,3	3,2	S9-178.429
15	22,3	3,2	S9-178.430
16	23,3	3,2	S9-178.431
18	25,3	3,2	S9-178.432
20	27,3	3,2	S9-223.117
20	30,7	4,2	S9-178.433
22	29,3	3,2	S9-223.120
22	32,7	4,2	S9-178.434
25	32,3	3,2	S9-223.123
25	35,7	4,2	S9-178.435
28	35,3	3,2	S9223.126
28	38,7	4,2	S9-178.436
30	37,3	3,2	S9-223.129
30	40,7	4,2	S9-178.437
32	39,2	3,2	S9-223.132
32	42,7	4,2	S0-178.438
35	42,3	3,2	S9-223.135
35	45,7	4,2	S9-178.439
36	43,3	3,2	S9-223.138
36	46,7	4,2	S9-178.440
38	48,7	4,2	S9-223.141
38	53,1	6,3	S9-223.144
40	50,7	4,2	S9-223.147
40	55,1	6,3	S9-178.441
42	52,7	4,2	S9-223.150
42	57,1	6,3	S9-178.442
45	55,7	4,2	S9-223.153
45	60,1	6,3	S9-178.443
50	60,7	4,2	S9-223.156
50	65,1	6,3	S9-178.444
55	65,7	4,2	S9-262.488
55	70,1	6,3	S9-178.445
56	66,7	4,2	S9-223.159
56	71,1	6,3	S9-178.446
60	70,7	4,2	S9-223.162
60	75,1	6,3	S9-178.447
63	78,1	6,3	S9-190.727
65	80,1	6,3	S9-178.449
70	85,1	6,3	S9-178.450
75	90,1	6,3	S9-178.451
80	95,1	6,3	S9-178.452
85	100,1	6,3	S9-178.453
90	105,1	6,3	S9-178.454
95	110,1	6,3	S9-213.071
100	115,1	6,3	S9-178.455
105	120,1	6,3	S9-214.072
110	125,1	6,3	S9-179.236
115	130,1	6,3	S9-179.237
120	135,1	6,3	S9-214.075
125	140,1	6,3	S9-179.238
130	145,1	6,3	S9-214.077
135	150,1	6,3	S9-223.165
140	155,1	6,3	S9-179.239
150	165,1	6,3	S9-179.240
160	175,1	6,3	S9-179.241
170	185,1	6,3	S9-214.082
180	195,1	6,3	S9-179.242
190	205,1	6,3	S9-223.168
200	220,5	8,1	S9-179.243
210	230,5	8,1	S9-223.171
220	240,5	8,1	S9-214.085
230	250,5	8,1	S9-223.174
240	260,5	8,1	S9-223.177
250	270,5	8,1	S9-214.087
260	284	8,1	S9-223.180
270	294	8,1	S9-223.183
280	304	8,1	S9-214.089
290	314	8,1	S9-223.186
300	324	8,1	S9-214.091
310	334	8,1	S9-223.189
320	344	8,1	S9-214.093
330	354	8,1	S9-223.192
340	364	8,1	S9-223.195
350	374	8,1	S9-223.198
360	384	8,1	S9-214.095
370	394	8,1	S9-275.719
380	404	8,1	S9-275.731
390	414	8,1	S9-275.745
400	424	8,1	S9-259.183
410	434	8,1	S9-275.730
420	444	8,1	S9-275.718
430	454	8,1	S9-275.744
440	464	8,1	S9-275.751
450	474	8,1	S9-275.756
460	484	8,1	S9-275.729
470	494	8,1	S9-269.646
480	504	8,1	S9-268.686
490	514,7	8,1	S9-269.412
500	524	8,1	S9-264.956
510	534	8,1	S9-275.750
520	544	8,1	S9-275.716
530	554	8,1	S9-275.728
540	564	8,1	S9-261.155
550	574	8,1	S9-234.533
560	584	8,1	S9-275.702
570	594	8,1	S9-275.715
580	604	8,1	S9-275.732
590	614	8,1	S9-275.727
600	624	8,1	S9-275.742
610	634	8,1	S9-275.703
620	644	8,1	S9-275.714
630	654	8,1	S9-268.690
640	664	8,1	S9-275.726
650	677,3	9,5	S9-275.734
660	687,3	9,5	S9-275.704
670	697,3	9,5	S9-275.713
680	707,3	9,5	S9-269.482