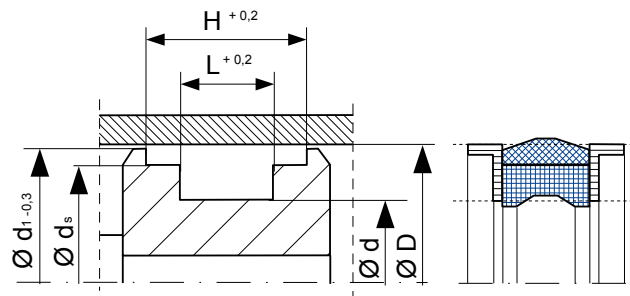


Typ uszczelnienia :

K9

Materiał: PU; NBR; POM

Szybkość przesuwu – 0,5 m/s



Ø D	Ø d	L	H	Ø ds	Ø d1	Numer katalogowy
40	24	18,4	31,2	35,4	38,7	K9-251.786
40	26	15,5	20,7	36	39	K9-251.780
45	31	15,5	20,7	41	44	K9-265.145
50	34	18,4	31,2	45,4	48,7	K9-251.792
50	34	20,5	26,7	46	49	K9-251.797
55	39	20,5	26,7	51	54	K9-251.802
60	44	18,4	31,2	55,4	58,7	K9-251.781
60	44	20,5	26,7	56	59	K9-251.787
63	47	18,4	31,2	58,4	61,7	K9-251.793
63	47	19,4	32,2	58,4	61,7	K9-251.798
63	47	20,5	26,7	59	62	K9-251.803
70	50	22,4	35,2	64,2	68,3	K9-251.788
70	54	20,5	26,7	66	69	K9-251.782
80	60	22,4	35,2	74,2	78,3	K9-251.794
80	62	22,5	29,7	76	79	K9-251.799
90	70	22,4	35,2	84,2	88,3	K9-251.804
90	72	22,5	29,7	86	89	K9-251.783
100	75	22,4	35,2	93,2	98	K9-251.789
100	82	22,5	29,7	96	99	K9-251.795
110	85	22,4	35,2	103,2	108	K9-251.800
110	92	22,5	29,7	106	109	K9-251.805
125	100	25,4	38,2	118,1	123	K9-267.856
125	103	26,5	36,7	121	124	K9-251.784
140	115	25,4	38,2	133	138	K9-251.790
140	118	26,5	36,7	136	139	K9-251.796
150	128	26,5	36,7	146	149	K9-266.979
160	130	25,4	38,2	153	158	K9-251.801
160	138	26,5	36,7	156	159	K9-251.785
180	158	26,5	36,7	176	179	K9-251.791
200	175	31,5	43,7	196	199	K9-251.674