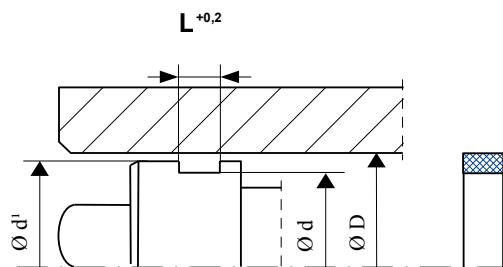


Typ uszczelnienia :

F1Z

Materiał: PTFE+B; POM

Szybkość przesuwu - 4 m/s



Ø d	Ø D	L	Ø d' tłoka		Numer katalogowy	
			PTFE/BRAZ	Poliacetal	PTFE/BRAZ	Poliacetal
20	17	5,6	19,2	19	F1Z-300.179	F2Z-300.226
22	19	5,6	21,2	21	F1Z-300.180	F1Z-300.227
24	21	5,6	23,2	23	F1Z-300.181	F1Z-300.228
25	22	5,6	24,2	24	F1Z-300.182	F1Z-300.229
28	25	5,6	27,2	27	F1Z-300.183	F1Z-300.230
30	27	5,6	29,2	29	F1Z-300.184	F1Z-300.231
32	29	5,6	31,2	31	F1Z-300.185	F1Z-300.232
35	32	5,6	34,2	34	F1Z-300.186	F1Z-300.233
36	33	5,6	35,2	35	F1Z-300.187	F1Z-300.234
40	37	5,6	39,2	39	F1Z-300.188	F1Z-300.235
42	37	5,6	40,8	40,4	F1Z-300.189	F1Z-300.926
45	40	5,6	43,8	43,4	F1Z-108.647	F1Z-130.929
50	45	5,6	48,8	48,4	F1Z-162.171	F1Z-130.932
55	50	5,6	53,8	53,4	F1Z-300.190	F1Z-130.935
56	51	5,6	54,8	54,4	F1Z-163.238	F1Z-130.938
60	55	5,6	58,8	58,4	F1Z-210.205	F1Z-130.941
60	55	9,7	58,8	58,4	F1Z-166.238	F1Z-130.942
63	58	5,6	61,8	61,4	F1Z-167.075	F1Z-130.944
63	58	9,7	61,8	61,4	F1Z-169.847	F1Z-130.945
65	60	5,6	63,8	63,4	F1Z-300.191	F1Z-300.236
65	60	9,7	63,8	63,4	F1Z-300.192	F1Z-133.632
70	65	5,6	68,8	68,4	F1Z-210.206	F1Z-130.947
70	65	9,7	68,8	68,4	F1Z-165.146	F1Z-130.948
75	70	5,6	73,8	73,4	F1Z-222.450	F1Z-300.237
75	70	9,7	73,8	73,4	F1Z-300.193	F1Z-220.353
80	75	5,6	78,8	78,4	F1Z-202.518	F1Z-300.238
80	75	9,7	78,8	78,4	F1Z-217.207	F1Z-130.950
85	80	5,6	83,8	83,4	F1Z-300.194	F1Z-300.239
85	80	9,7	83,8	83,4	F1Z-169.641	F1Z-135.787
90	85	5,6	88,8	88,4	F1Z-300.195	F1Z-173.395
90	85	9,7	88,8	88,4	F1Z-165.145	F1Z-130.952
95	90	5,6	93,8	93,4	F1Z-300.196	F1Z-300.240
95	90	9,7	93,8	93,4	F1Z-300.197	F1Z-300.241
100	95	5,6	98,8	98,4	F1Z-300.198	F1Z-198.387
100	95	9,7	98,8	98,4	F1Z-153.611	F1Z-130.954
105	100	5,6	103,8	103,4	F1Z-300.199	F1Z-300.242
105	100	9,7	103,8	103,4	F1Z-216.299	F1Z-209.853
110	105	5,6	108,8	108,4	F1Z-300.200	F1Z-300.243
110	105	9,7	108,8	108,4	F1Z-165.147	F1Z-130.956
115	110	5,6	113,8	113,4	F1Z-300.201	F1Z-300.244
115	110	9,7	113,8	113,4	F1Z-153.613	F1Z-130.958
120	115	5,6	118,8	118,4	F1Z-300.202	F1Z-300.245
120	115	9,7	118,8	118,4	F1Z-166.736	F1Z-300.246
120	115	15	118,4	118,4	F1Z-300.203	F1Z-144.161
125	120	5,6	123,8	123,4	F1Z-300.204	F1Z-198.427
125	120	9,7	123,8	123,4	F1Z-204.056	F1Z-130.960
125	120	15	123,4	123,4	F1Z-165.043	F1Z-130.961
130	125	5,6	128,8	128,4	F1Z-300.205	F1Z-300.247
130	125	9,7	128,8	128,4	F1Z-153.612	F1Z-135.786
130	125	15	128,4	128,4	F1Z-300.206	F1Z-136.426
140	135	5,6	138,8	138,4	F1Z-300.207	F1Z-300.248
140	135	9,7	138,8	138,4	F1Z-102.436	F1Z-130.963
140	135	15	138,4	138,4	F1Z-216.377	F1Z-130.964
150	145	9,7	148,8	148,4	F1Z-300.208	F1Z-130.966
150	145	15	148,4	148,4	F1Z-169.689	F1Z-130.967
160	155	9,7	158,8	158,4	F1Z-168.887	F1Z-130.969
160	155	15	158,4	158,4	F1Z-300.209	F1Z-130.970
170	165	9,7	168,8	168,4	F1Z-300.210	F1Z-130.972
170	165	15	168,4	168,4	F1Z-300.211	F1Z-130.973
180	175	9,7	178,8	178,4	F1Z-203.474	F1Z-130.975
180	175	15	178,4	178,4	F1Z-219.351	F1Z-130.976
190	185	9,7	188,8	188,4	F1Z-300.212	F1Z-130.978
190	185	15	188,4	188,4	F1Z-300.213	F1Z-130.979
200	195	9,7	198,8	198,4	F1Z-300.214	F1Z-130.981
200	195	15	198,4	198,4	F1Z-300.215	F1Z-130.982
220	215	9,7	218,8	218,4	F1Z-300.216	F1Z-130.984
220	215	15	218,4	218,4	F1Z-203.911	F1Z-300.249
250	215	15	248,4	248,4	F1Z-300.217	F1Z-130.988